



'A LOHILANI
RESORT
WAIKĪKĪ BEACH

洗練されたリゾート

アロヒラニリゾートワイキキビーチは、賑やかなカラカウア通りに位置し、世界で最も有名なビーチを見渡す洗練されたリゾートホテルです。

穏やかなコバルトブルーの海、ダイヤモンドヘッド、ワイキキに囲まれたアロヒラニリゾートは、世界的に著名な料理の鉄人、森本正治シェフによる2つのレストラン、海を見下ろすダイナミックなインフィニティプールを備えたプールデッキ、屋内外のプライベート・スペース、ロングボードクラブラウンジ、100万リットル以上の水をたたえたオーシャナリウム、屋上のフィットネス体験、マリス・コレクティブによるビーチサイド・リュクスを含むブティックショップなど、ここでしか味わえない施設やサービスを誇るモダンなオアシスです。



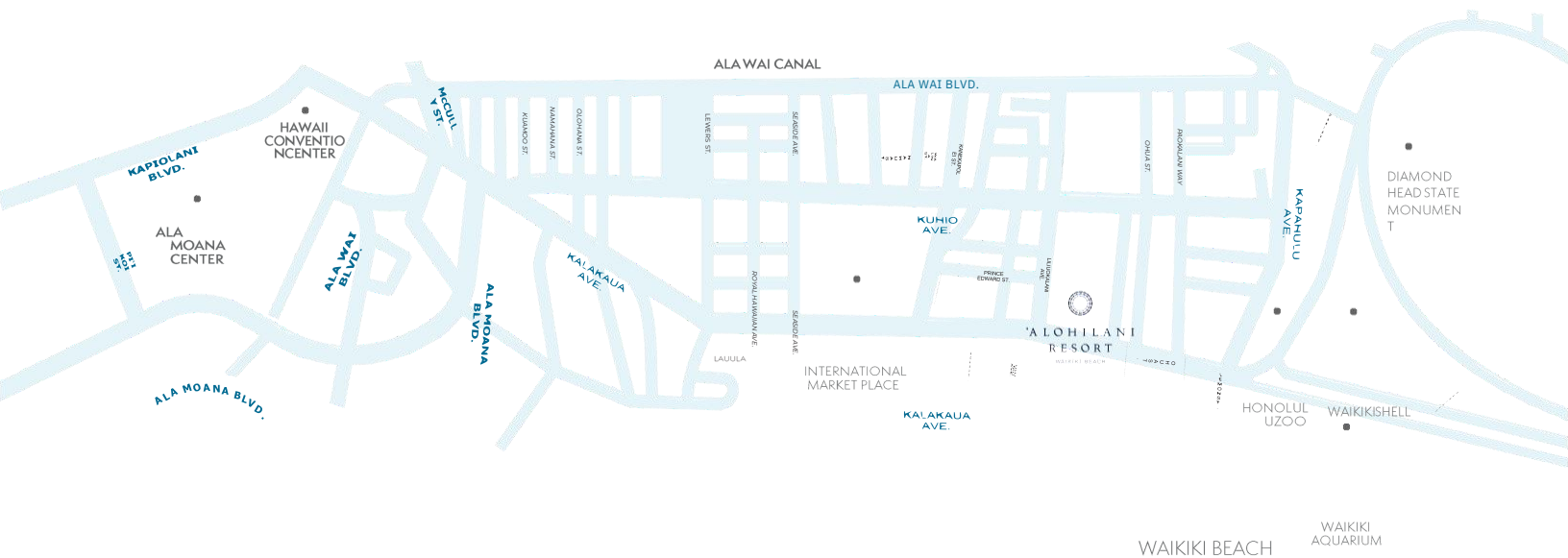
施設情報

- ワイキキの中心地に位置し、ビーチを望む絶好のロケーション
- 2045年までにハワイのホテル初のカーボンニュートラル認証取得へ
- フィット ワイキキの最新フィットネス設備
- スパ ウイラニ
- スウェルで毎晩開催される光のモニュメント・ビデオアート・シリーズ
- ランドリー、ドライクリーニングサービス
- バレーパーキング&セルフパーキング
- 스위트ルーム8室を含む839室の客室
- ビーチ・キャンディでのビーチ用品レンタル
- さまざまなシーンにご利用いただける10ヶ所のダイニング施設
- 約1,580㎡のインフィニティプール、デッキ、バー、毎晩行われるライブ演奏
- ドリップ・ハワイIVラウンジ&メドspa
- 敷地内にご利用いただけるSixtレンタカー
- 約106万リットルのオーシャナリウム
- ロングボードクラブラウンジ
- 約1,858㎡を超える屋内/屋外のイベント&会議スペース
- 1,114㎡ボールルームと5つの小会議室



生まれ変わった空間

アロヒラニリゾートは5年の歳月をかけ、総工費1億2,500万ドルの大規模な改修工事を経て、最高のサービスを提供する4.5つ星リゾートへと生まれ変わりました。設計は業界でも定評のあるロックウェル・グループが手掛け、そしてエレガントなデザインはパシフィック・アジア・デザイングループが、洗練された趣とハワイの豊かな文化遺産へのオマージュを込めた素晴らしいタッチで仕上げています。プライベートバルコニーからは、オーシャンビュー、ダイヤモンドヘッドビュー、シティビューをお楽しみいただけます。



抜群のロケーション

- 通りを挟んだ目がワイキキビーチ
- ダニエル・K・イノウエ国際空港から14.5 km
- ホノルルのダウンタウンから6.4km
- ハワイコンベンションセンターから2.25km
- ホノルル動物園、カピオラニ公園、ワイキキ水族館から2ブロック
- ダイヤモンドヘッド州立記念碑から2.9km



お食事



モリモト アジアは、鉄人シェフ森本正治氏プロデュースのレストランです。伝統食材を用いて東西の食の融合を実現したユニークで斬新なメニューを提供します。



モモサンは、森本氏監修のカジュアルレストランです。麺類を中心に、厳選された日本酒やビールをお楽しみいただけます。

LA BETTOLA

ラ・ベットラ・ワイキキは、落合務氏が監修するイタリア郷土料理のレストラン。ハワイ島の食材をふんだんに使った本格的なイタリア料理は、ハワイ諸島の海岸から地中海の海岸へと人々を誘います。



カイ・コーヒーでは、オーシャンビューのパティオ席で、ハワイ産のコーヒー豆を丁寧に炒った淹れたてのコーヒー、朝食、カフェをお楽しみいただけます。

SWELL

POOL & BAR

海辺のプールデッキにあるスウェル レストラン アンド プールバーでは、アイランド・クラフト・カクテルやオアフ島の人気メニューを終日お楽しみいただけます。



マカナ ラニでは、ハワイ産の野菜や地元でとれた食材を使ったアラカルトメニューやビュッフェスタイルの郷土料理、シェフ特製料理など、豪華な朝食を毎日お召し上がりいただけます。



ロングボード クラブ ラウンジは、ゲスト専用の屋内外の会場で、パーソナルなサービスと厳選されたダイニング・プログラムを提供しています。

LUNA'S

TEQUILA BAR

ルナズ テキーラ バーは、メキシコの味わいと文化にインスパイアされたユニークなダイニング体験が楽しめる活気あふれるバーです。

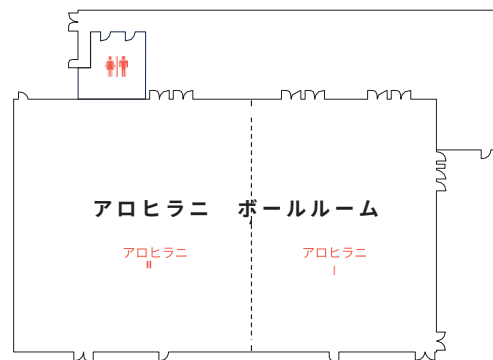


アロヒラニ ボールルーム

最近オープンした6階の「アロヒラニ ボールルーム」では、ハワイの豊かな文化と食文化にインスパイアされた、ウェルネス中心の特別なメニューとプログラムをご用意しています。最新のテクノロジーと環境に配慮したデザインが特徴的な1,114㎡のボールルームは、小規模な集まりのために2つのスペースに仕切れることも、また、最大1,100名のゲストをお迎えし、グローバルな会議から特別な祝宴まで、あらゆるイベントに対応する

ことも可能です。アロヒラニ ボールルームのデザインは、島々が織り成す広大な海を象徴する要素を取り入れています。カーボンニュートラル企業であるアークチュラ社によるカスタムプリントの木目パネルがアートな天井を波打たせ、アフロルモシアのアクセントが壁を彩っています。アクアティックなニュアンスのカーペットと燭台は、パシフィック・アジア・デザイングループによる特注品です。

SIXTH FLOOR



| ファンクションルーム | 平方メートル | 平方フィート | 広さ (フィート) | 高さ (フィート) | シアター | スクール | レセプションパーティ | ディナー | 会議 |
|--------------|--------|--------|------------|-----------|-------|------|------------|------|----|
| ボールルーム | | | | | | | | | |
| アロヒラニ・ボールルーム | 1,111 | 11,962 | 136' x 87' | 16' | 1,100 | 650 | 1,200 | 650 | - |
| アロヒラニI | 525 | 5,649 | 60' x 87' | 16' | 500 | 230 | 500 | 300 | - |
| アロヒラニII | 586 | 6,313 | 76' x 87' | 16' | 600 | 420 | 600 | 350 | - |
| アロヒラニ・ロビー | 329 | 3,538 | - | - | - | - | - | - | - |

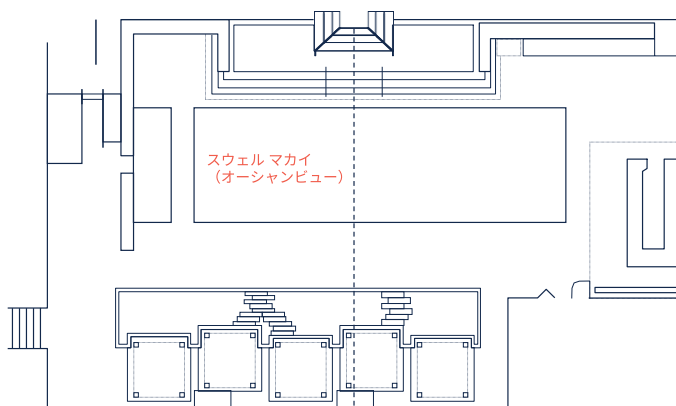


スウェル インフィニティ プールデッキ

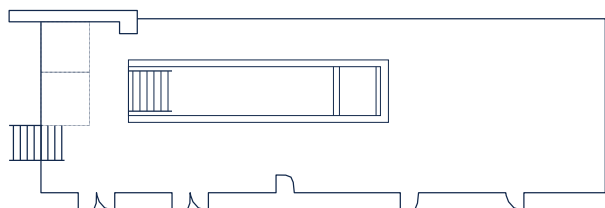
シースケープタワーの5階屋上にあるスウェル プールデッキは、1579平方メートル以上の屋外イベントスペースで、オアフ島の美しさに着想を得てデザインされており、思い出に残るミーティングを演出します。スウェル インフィニティ プールデッキは、最大収容人数900名で、あらゆるシーンのイベントで、ゲストの皆さまにオアフ島の最高の魅力をお届けし、忘れられないひとときをお過ごしいただけます。

インフィニティプールは、Instyle.comの「アメリカで最もインスタ映えするプール10選」にも選ばれています。ワイキキビーチを一望できる海水のインフィニティプール、リフレクティングプールの上に置かれた5つのプライベートカバナ、チーク材の特注家具に囲まれた焚き火台など、多機能な屋外スペースが魅力です。

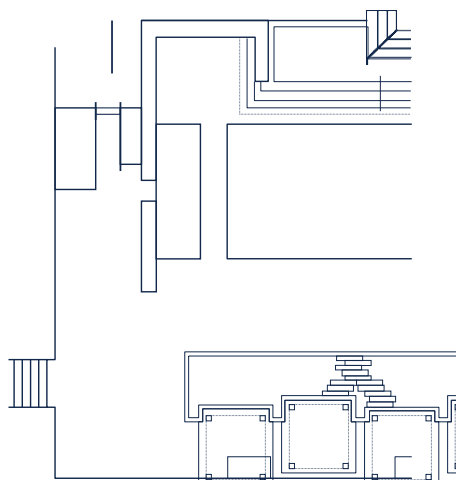
スウェル ローデッキ



ワンダークラブ



スウェル マカイ (オーシャンビュー)

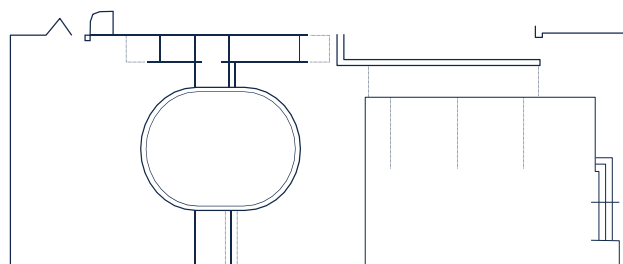




ロングボード クラブ

宿泊者専用のラウンジ、ロングボード クラブは、スウェル プール アンド バーに隣接する屋内外のプライベート空間で、厳選された料理とリゾートの雰囲気をもつサービスをご提供します。ワイキキをバックに自然の要素を取り入れたエレガントなデザインのロングボード クラブは、3つの落ち着いたカバナ、ファイヤーピット・ラウンジエリア、そしてアロヒラニリゾートの唯一無二の約106万リットルのオーシャンナリウムを見下ろす、息をのむようなガラス張りの展望台を備えたプライベート・イベント・スペースです。

ロングボードクラブ マカイ



| ファンクションルーム | 平方メートル | 平方フィート | 広さ (フィート) | 高さ (フィート) | シアター | スクール | レセプションパーティ | ディナー | 会議 |
|---------------------|--------|--------|------------|-----------|------|------|------------|------|----|
| 屋外スペース | | | | | | | | | |
| スウェル インフィニティ プールデッキ | 1,580 | 17,000 | - | - | - | - | - | - | - |
| スウェル ローワーデッキ | 640 | 6,890 | 57' x 121' | - | - | - | - | - | - |
| スウェル マカイ (オーシャンビュー) | 371 | 3,990 | 57' x 70' | - | - | - | - | - | - |
| ワンダー クラブ | 315 | 3,392 | 32' x 106' | - | - | - | - | - | - |
| ロングボード クラブ マカイ | 255 | 2,750 | 32' x 87' | - | - | - | - | - | - |

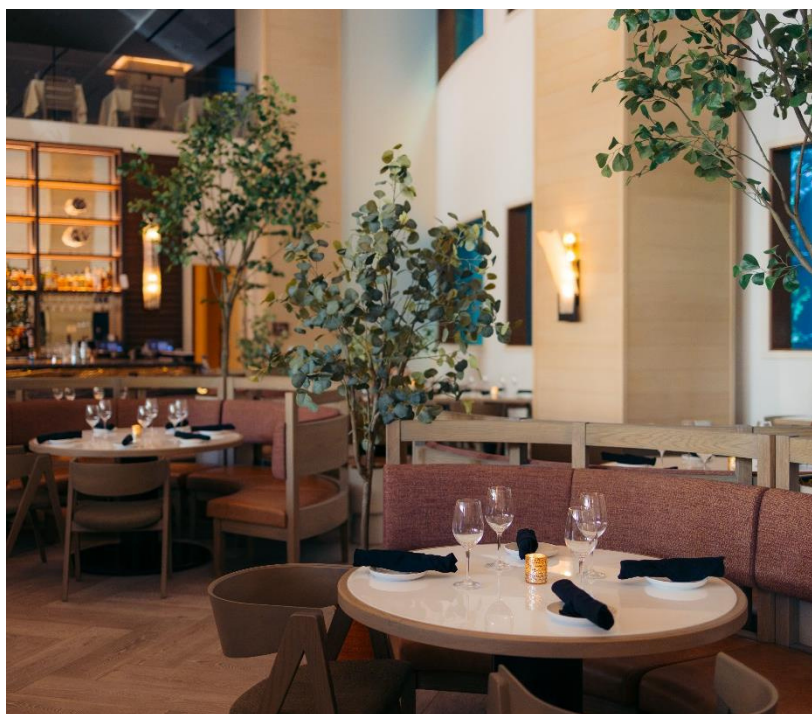


マカナ ラニ

マカナ ラニ レストランでは、充実したビュッフェと旬の食材を使ったアラカルトメニューをご用意し、一日を始めるのにふさわしい最高の朝食をお楽しみいただけます。レストランはラ・ベットラを一望できる2階にあり、当ホテルのシンボルであるオーシャナリウムを間近でお楽しみいただけます。マカナ ラニは、カフェタイムやランチ、イブニングレセプションやイベントに最適なレストランです。

ラ・ベットラ

ラ・ベットラ・ワイキキでクラシックなイタリアンをご堪能ください。アロヒラニリゾート内にあるラ・ベットラ・ワイキキでは、落合務氏が監修する洗練されたイタリアの郷土料理をお楽しみいただけます。ハワイ島の食材をふんだんに使った本格的なイタリア料理は、ハワイ諸島の海岸から地中海の海岸へと人々を誘います。



| ファンクションルーム | 平方メートル | 平方フィート | 広さ (フィート) | 高さ (フィート) | シアター | スクール | レセプションパーティ | ディナー | 会議 |
|------------|--------|--------|-----------|-----------|------|------|------------|------|----|
| 会場 | | | | | | | | | |
| マカナラニ | 292 | 3,145 | 50' x 63' | - | - | - | - | - | - |
| ラ・ベットラ | 296 | 3,188 | 40' x 80' | - | - | - | - | - | - |

モリモト アジア

モリモト アジアは、鉄人シェフ森本正治氏プロデュースのレストランです。伝統食材を用いて東西の食の融合を実現したユニークで斬新なメニューを提供します。太平洋を臨む屋内外のダイニングには、ステンレスとガラスできらびやかに装飾されたエキシビジョンキッチン、洗練されたバンガロースタイルのバー、優雅な屋外ラナイがあり、北京ダックから点心、伝統的な炒め物まで、さまざまな料理をお楽しみいただけます。



モモサン

カラカウア通りとリリウオカラニ通りの交差点、ビーチからほど近い場所に位置するモモサンには、ビーチに漂う焼き鳥の香りに誘われ、観光客だけでなく地元の人々も多く訪れます。南国風の風景が広がるビアガーデンでは、オーシャンビューを眺めながら、モリモト自慢の日本酒やビールを気軽にお楽しみいただけます。ランチとディナーで利用できるこのレストランは、団体予約の場合のみ、朝食の時間帯にもご利用いただけます。

| ファンクションルーム | 平方メートル | 平方フィート | 広さ (フィート) | 高さ (フィート) | シアター | スクール | レセプションパーティ | ディナー | 会議 |
|------------|--------|--------|-----------|-----------|------|------|------------|------|----|
| 会場 | | | | | | | | | |
| モリモト アジア | 975 | 10,500 | - | - | - | - | - | - | - |
| モモサン | 604 | 6,500* | - | - | - | - | - | - | - |

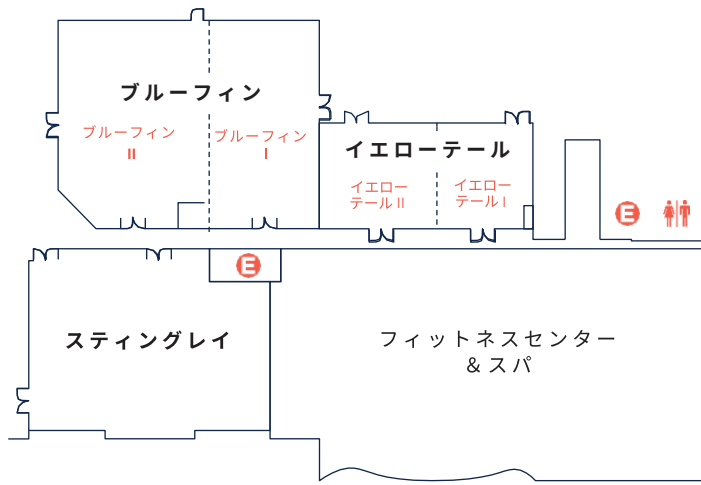
*パティオを含む

会場

| ファンクションルーム | 平方 メートル | 平方 フィート | 広さ (フィート) | 高さ (フィート) | シアター | スクール | レセプション パーティ | ディナー | 会議 |
|------------------------|------------|------------|--------------|--------------|-------|------|----------------|------|----|
| ボールルーム | | | | | | | | | |
| アロヒラニ ボールルーム | 1,111 | 11,962 | 136' x 87' | 16' | 1,100 | 650 | 1,200 | 650 | - |
| アロヒラニ I | 525 | 5,649 | 60' x 87' | 16' | 500 | 230 | 500 | 300 | - |
| アロヒラニ II | 586 | 6,313 | 76' x 87' | 16' | 600 | 420 | 600 | 350 | - |
| アロヒラニ ロビー | 329 | 3,538 | - | - | - | - | - | - | - |
| 会議室 | | | | | | | | | |
| ブルーフィン | 344 | 3,700 | 69' x 55' | 10' | 300 | 160 | 300 | 200 | 60 |
| ブルーフィン I | 147 | 1,581 | 29' x 55' | 10' | 120 | 65 | 150 | 80 | 30 |
| ブルーフィン II | 194 | 2,091 | 40' x 55' | 10' | 180 | 95 | 150 | 150 | 30 |
| スティングレイ | 274 | 2,948 | 64' x 51' | 10' | 300 | 120 | 300 | 200 | 52 |
| イエローテイル | 143 | 1,537 | 56' x 28' | 10' | 140 | 70 | 140 | 80 | 40 |
| イエローテイル I | 63 | 674 | 25' x 28' | 10' | 60 | 30 | 70 | 40 | 20 |
| イエローテイル II | 79 | 850 | 31' x 28' | 10' | 80 | 40 | 70 | 40 | 20 |
| 屋外スペース | | | | | | | | | |
| スウェル インフィニティ プールデッキ | 1,580 | 17,000 | - | - | - | - | - | - | - |
| スウェル ロワーデッキ | 640 | 6,890 | 57' x 121' | - | - | - | - | - | - |
| スウェル マカイ (オーシャンビュー) | 371 | 3,990 | 57' x 70' | - | - | - | - | - | - |
| ワンダー クラブ | 315 | 3,392 | 32' x 106' | - | - | - | - | - | - |
| ロングボードクラブ マカイ | 255 | 2,750 | 32' x 87' | - | - | - | - | - | - |
| 会場 | | | | | | | | | |
| マカナ ラニ | 292 | 3,145 | 50' x 63' | - | - | - | - | - | - |
| ラ・ベツトラ | 296 | 3,188 | 40' x 80' | - | - | - | - | - | - |
| モリモト アジア | 975 | 10,500 | - | - | - | - | - | - | - |
| モモサン | 604 | 6,500* | - | - | - | - | - | - | - |

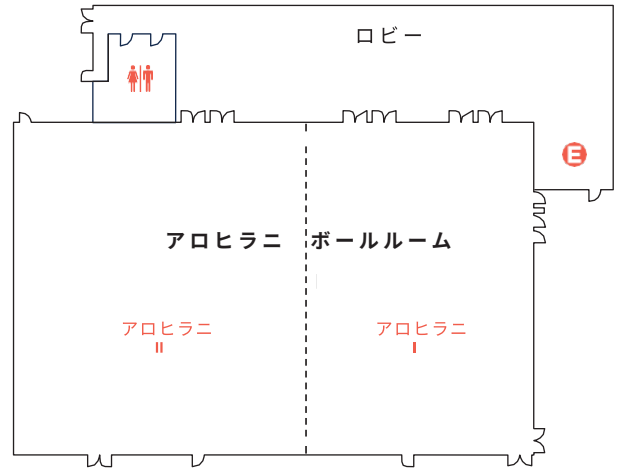
*パーティオを含む

3階

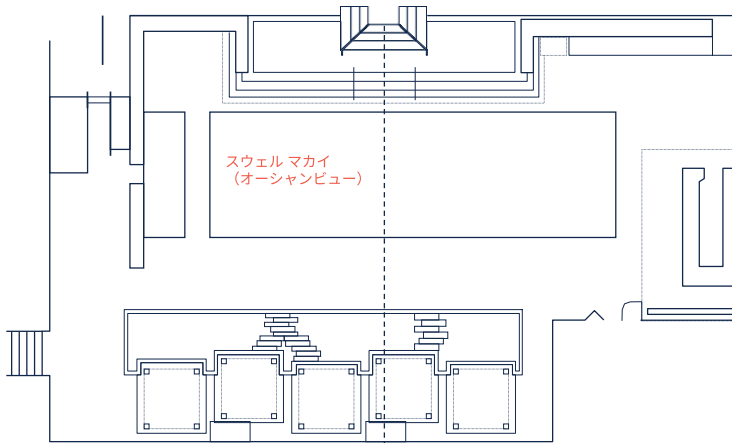


E エレベーター 化粧室

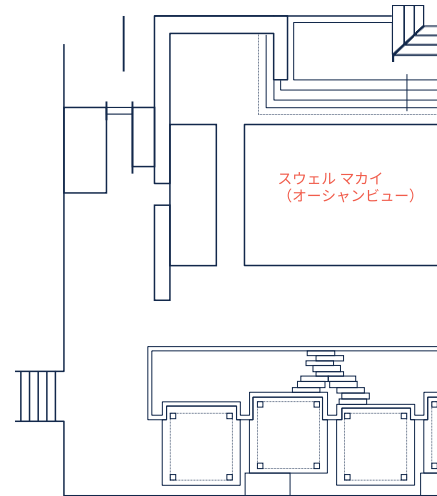
6階



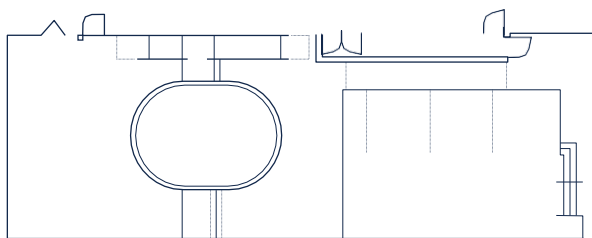
スウェル ローデッキ



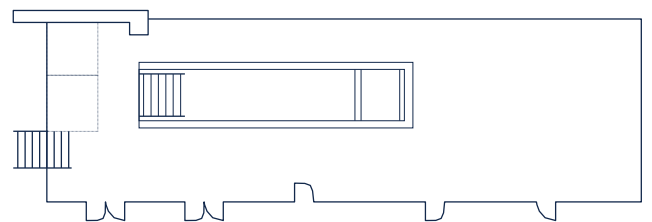
スウェル マカイ (オーシャンビュー)



ロングボードクラブ マカイ



ワンダークラブ





予約&インフォメーション

LIFESTYLE[®]

Preferred

HOTELS & RESORTS

連絡先：SALES@ALOHILANIRESORT.COM または 808.921.6196

SABRE: 内線 30680・アポロ/ガリレオ: 内線 89047

ワールドスパン: 内線 HNLAR・AMADEUS: 内線 HNLARW

PEGASUS HCD: 内線 79928

JP.ALOHILANIRESORT.COM

@ALOHILANIRESORT.JP