



HIGHGATE

WELCOME TO
HIGHGATE
HOTELS

ハワイリージョン





ハイゲート ホテルズ ハワイリージョンのご紹介です。私たちのホテルポートフォリオは、まさにハワイという素晴らしいデスティネーションと同じくらい多彩なものです。ますます充実するホテル・コレクションには、独自のライフスタイル型、都市型、フルサービス型、セレクトサービス型など、ダイナミックなラインナップが揃っています。

一般的なお問い合わせ
TASales@highgate.com

プレスに関するお問い合わせ
press@highgate.com

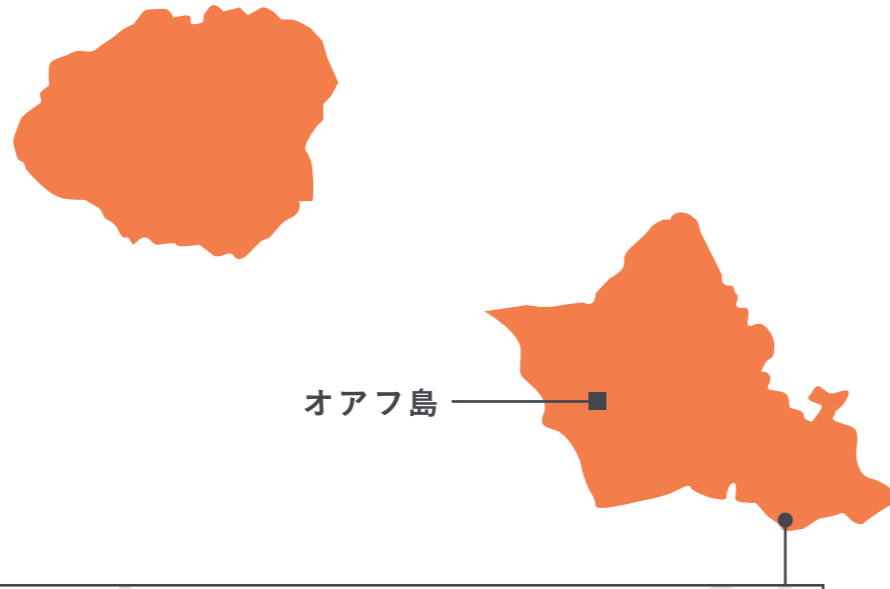
2490 Kalākaua Ave
Honolulu, HI
96815

税金、アメニティ、サービス内容は印刷時のものであり、予告なく変更される場合があります。



HIGHGATE HOTELS

- ハワイリージョン



オアフ島



ワイキキビーチ

オアフ島のホテル

- ① ACホテル ホノルル
- ② ルネッサンス ホノルル ホテル&スパ
- ③ バゴダ ホテル ★★
- ④ ローマー ワイキキ アット ザアンバサダー
- ⑤ コートヤードバイマリオット ワイキキ ★★★
- ⑥ ローマーハウス ワイキキ
- ⑦ ヒルトンガーデンインワイキキ ★★★★★
- ⑧ アロヒラニ リゾート ワイキキビーチ ★★★★★★
- ⑨ ツインフィンワイキキ ★★★★★
- ⑩ パークシヨアワイキキ ★★★★★

マウイ島のホテル

- ⑪ ロイヤル ラハイナ リゾート&バンガロー★★★★★



マウイ島

太平洋



オアフ島の ホテル



「集いの場」という意味のオアフ島はその名にふさわしい場所です。ハワイ諸島で3番目に大きなこの島には、多様性に富んだ多くの人々が暮らし、ハワイ先住民の価値観と伝統に根ざした東洋と西洋の文化が融合しています。賑やかなシティライフからのんびりとしたサーフタウンまで、オアフ島を訪れる楽しさは、古代と現代が織りなす根源的なコントラストにあります。オアフ島観光のさまざまなオプション、さまざまな地域、多くのアクティビティ、バラエティ豊かなレストランや宿泊施設をご紹介します。



オアフ島のホテルに宿泊するゲストには、リゾート料金の一部として毎日ビーチキャンディのクレジットが付与されます。宿泊ゲストは、ビーチキャンディのクレジットを使って、ビーチや海での体験をさらに楽しむための幅広いレンタル品を借りることができます。ビーチ用品を借りて使用することで、ハワイの生態系を保護し、ゴミの削減にもつながります。

ビーチキャンディー・ワイキキは、カラカウア通りに面したツイン フィン ワイキキのロビー階に位置しています。ホテルチェックイン時に、ビーチ用品のレンタル方法の詳細と、ビーチでの楽しい一日を過ごすためのプランをご案内します！





'A LOHILANI RESORT

WAIKIKĪ BEACH

アロヒラニ リゾート ワイキキ ビーチは、ファッションブルで賑わうカラカウア通りに位置し、世界で最も有名なビーチを見渡せる洗練されたリゾートホテルです。穏やかなエメラルドグリーンの海、ダイヤモンドヘッドの緑に囲まれたアロヒラニ リゾートは、世界的に著名な料理の鉄人、森本正治シェフによる2つのレストラン、海を見下ろすダイナミックなプールデッキ、魅力的なオーシャンarium、テニスコートやパッティングコースなどを含む屋上のフィットネス体験など、ここでしか味わえないアメニティを誇るモダンなオアシスです。

2490 Kalākaua Ave. Honolulu, HI 96815

jp.alohilaniresort.com

Amadeus GDS: PH HNLARW | Galileo/Apollo GDS: PH 89047

Sabre GDS: PH 030680 | WorldSpan GDS: PH HNLAR



- スイートルーム8室を含む839室の客室
- 約106万リットルの海水を貯えるオーシャンarium
- 約1,858㎡を超える屋内/屋外のイベント&会議スペース
- 1,114㎡ボールルームと5つの小会議室
- ワイキキの中心地に位置し、ビーチを望む絶好のロケーション
- ハワイのホテル初のカーボンニュートラル認証取得
- ランドリー/ドライクリーニングサービス
- バレーパーキング&セルフパーキング
- 約1,580㎡のインフィニティプール、プールデッキ、バー、毎晩行われるライブ演奏
- SWELLで開催されるビデオアート・シリーズ

- さまざまなシーンにご利用いただける10ヶ所のダイニング施設
- ホテルゲスト限定のロングボードクラブ
- マカナ ラニ 朝食&ディナービュッフェ
- モリモト アジアとモモサン
- ラ・ベツトラとロビーバー
- ルナズ・テキーラ・バー
- 最新フィットネス設備を備えるフィット・ワイキキ
- スパ ウイラニ
- ドリップ・ハワイIVラウンジ&メドspa
- Sixtレンタカー(リゾート内)
- ビーチキャンディでのビーチ用品レンタル



PARK SHORE WAIKIKI

オアフ島で最も人気のある観光地であり、極上のビーチ、素晴らしいエンターテイメント、そして島の美しさを楽しめるワイキキの楽園へようこそ。パーク ショア ワイキキは、ワイキキビーチの真向かいという絶好のロケーションに位置し、文句なしのオーシャンビューで、視界を遮るものがない海の景色とダイヤモンドヘッドの眺めを心行くまで堪能できます。さらに、素晴らしいアメニティとパーソナライズされた体験を提供しています。

- スイートルーム14室を含む223室の客室
- 世界で有名なワイキキビーチとホノルル動物園の真向かい
- ハワイコンベンションセンターから約2.5km
- 無料高速インターネット
- 客室にハワイブレンドコーヒーをご用意
- 屋外プールと珊瑚に優しい日焼け止めクリーム無料サービス
- ルルズ ワイキキ
- タッカー&ベビー ピクニックフード
- 和食レストラン義経

2586 Kalākaua Ave. Honolulu, HI 96815

jp.parkshorewaikiki.com

Amadeus GDS: YX HNLPSH | Galileo/Apollo GDS: YX 34712

Sabre GDS: YX 043496 | WorldSpan GDS: YX HNLPS



Hilton Garden Inn™ Waikiki Beach

ワイキキビーチすぐそばのくつろぎの空間。
当ホテルはワイキキビーチの温かい砂浜からわずか2ブロックです。インターナショナルマーケットプレイスまで徒歩圏内、都会のダイニングに囲まれています。ホノルル動物園へは徒歩5分です。ダニエルK. イノウエ国際空港はホテルから約18kmです。屋上のプールと日光浴デッキでリラックスしたり、フィットネスセンターをお楽しみください。

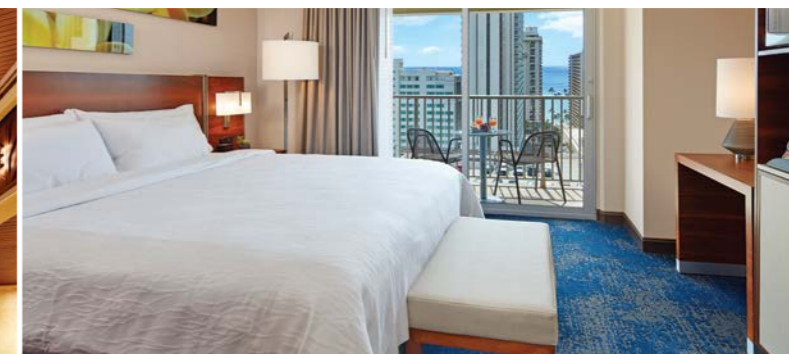
- スイートルーム(広いラナイと独立したリビングルーム付き) 31室を含む623室の客室(改装済み)
- ワイキキの中央に位置し、インターナショナルマーケットプレイスの向かい、ビーチから2ブロック
- ハワイコンベンションセンターから約1.6 km
- 屋外プール、広いプールデッキ、バー
- ミニ冷蔵庫、電子レンジ、Keurig®コーヒーメーカー、ケトル
- TRファイヤーグリルでの朝食、ランチ、ディナー
- 日用品を取り揃えたホロホロ カフェ & マーケット
- フィットネスセンター

2330 Kūhiō Ave. Honolulu, HI 96815

hgiwaikikibeach.com

Amadeus GDS: GI HNL121 | Galileo/Apollo GDS: GI B9242

Sabre GDS: GI 305893 | WorldSpan GDS: GI 30589



COURTYARD[®] BY MARRIOTT

ハワイ州ホノルル市のワイキキビーチにある当ホテルで、ハワイを満喫してください。ゴルフ、サーフィン、サイクリングなど現地のアトラクションやアクティビティをお楽しみいただけます。ホテルに戻れば24時間営業のフィットネスセンター、スパ、2つの屋外プールをご利用いただけます。館内レストラン、カロ・ハワイアン・フード・パイ・チャイズでのお食事もぜひご賞味ください。バレーパーキング、ランドリーサービス、レンタカーもご利用いただけます。無料Wi-Fi、バルコニー、メディア設備を備えたモダンな客室で、トロピカルなオアシスをお楽しみください。

- ラナイ付きスイートルーム95室を含む404室の客室
- ショッピング、レストラン、ナイトライフが近場で楽しめる
- ハワイコンベンションセンターから約1.2 km
- ホテル内全館で無料Wi-Fi
- 24時間営業のビジネスセンター
- 2つの温水屋外プールとジャグジー
- 豪華なスパサービスを提供するスパ・ピュア
- カロ・ハワイアン・フード・パイ・チャイズ
- ロビーバー&コーヒーショップ
- 24時間営業のマーケットとサンドリーショップ

400 Royal Hawaiian Ave. Honolulu, HI 96815
marriott.com/hnlow

Amadeus GDS: CY HNLOWC | Galileo/Apollo GDS: CY 26801
Sabre GDS: CY 042787 | WorldSpan GDS: CY HNLOW



THE TWIN FIN

サーフィン文化はここワイキキで始まりました。サーフィン文化は当ホテルが提案するライフスタイルの中核です。当ホテルは、美しいビーチで有名なワイキキからすぐの場所にあります。しかし、ツイン フィン ワイキキに足を踏み入れたら、たちまち時代を超えた魅力とゆったりとした雰囲気、に惹きつけられるでしょう。次の波をキャッチしたり、次の冒険に出かけたり、あるいは人気の観光スポット訪ねてみましょう。

2570 Kalākaua Ave. Honolulu, HI 96815
jp.twinfinwaikiki.com

Amadeus GDS: YX HNLWBH | Galileo/Apollo GDS: YX 68414
Sabre GDS: YX 033860 | WorldSpan GDS: YX HNLTF



- 客室645室 (ダブルベッド361室、キングベッド284室)
- ワイキキビーチの正面に位置
- ワイキキビーチのパノラマ、遮るものない眺望を楽しめるオーシャンフロントルーム
- 客室の92%はオーシャンビューまたはパーシャルオーシャンビュー
- 館内レストラン: ティキズ グリル&バー、ウルフギャング・バック、ザ・ココナッツ
- カフェ・グラッセ ハワイ
- ゲスト専用のココナッツクラブ

- 温水プール
- 毎日のハウスキーピング
- バレーパーキング
- ロカヒミーティングルーム
- 高速Wi-Fiインターネット
- 毎日営業のフィットネスセンター



- アラモアナセンターとホノルル中心部に近いロケーション
- 客室にはミニ冷蔵庫、電子レンジ、コーヒーメーカーを完備
- 日本式のバゴダ庭園
- スイミングプール
- 館内にある2つのレストランをお楽しみください
ソラボル韓国料理
バゴダレストラン
- ホノルルでも有数の医療センターに近接した便利なロケーション

1525 Rycroft St. Honolulu, HI 96814
pagodahotel.com

Amadeus GDS: YX HNLPHL | Galileo/Apollo GDS: YX H6333
Sabre GDS: YX 601853 | WorldSpan GDS: YX HNLPH



ハワイのホスピタリティ精神に溢れ、古き良きホノルルの魅力が今も息づくのがバゴダホテルです。当ホテルは、オアフ島の理想的なロケーションに位置し、緑豊かな庭園、鯉の池、プール、そしてゲストを温かく迎える客室を備え、旅行者にとって最も快適なホームベースを提供します。





ROMER WAIKIKI
AT THE AMBASSADOR

ワイキキビーチの入り口、クヒオ通りとナマハナ通りの角に位置するローマー ワイキキ アット ザ アンバサダーは、モダンなホノルルの活気ある創造的な文化と精神を体験できる場所です。フォート・デルッシー・パークを抜けてビーチに続く小道を散策したり、自転車に乗って近くの人気のスポットを巡ったりした後、帰る先はオアフ島の住宅地のゆったりとした雰囲気を反映した客室です。3階のワイキキ スイム&ソーシャル クラブのプールでは、リラックスした雰囲気の中で食事やカクテルを楽しむことができ、1階にある屋内外レストラン、フェイスリフト サンでは、地元産の食材を使った色鮮やかな料理、コーヒー、自然派メニューを一日中いつでも楽しむことができます。

2023年10月オープン予定

- 스위트ルーム9室を含む311室の客室、ほぼ全室にフルキッチン付き
- ワイキキの入り口に位置
- ハワイコンベンションセンターから約0.8 km
- ワイキキのバス路線に簡単にアクセス可能
- 無料の自転車レンタル
- 屋外プール
- コインランドリー
- 観光バスの荷物の積み下ろしに便利

2040 Kūhiō Ave. Honolulu, HI 96815
Amadeus (1A) – HNLAMB | Sabre (AA) – 220809
Galileo/Apollo (UA) – A5446 | Worldspan (1P) – 00438



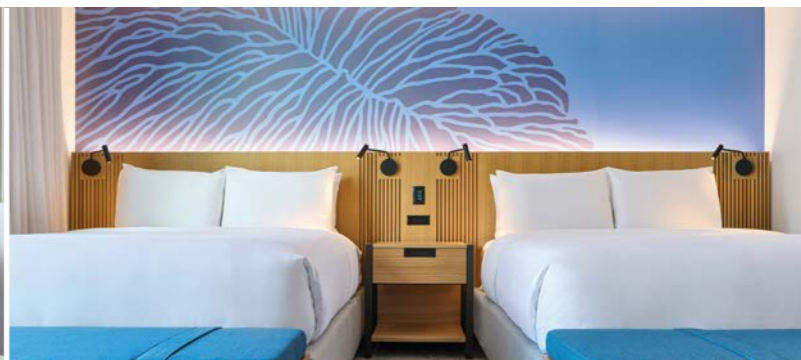
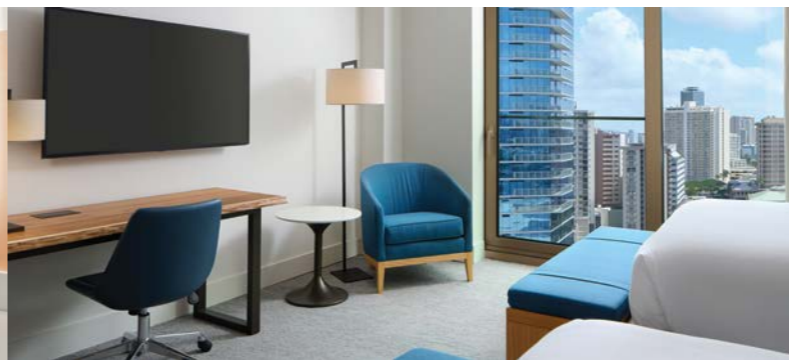
R
RENAISSANCE®
HONOLULU
HOTEL & SPA

ルネッサンス ホノルル ホテル&スパで極上の贅沢なひとときをお過ごしください。このマリオットブランドのホテルは、299のモダンな客室とスイートルームを完備し、床から天井まで届く大きなガラス窓からはオアフ島の自然の美しさを眺められ、いつまでも思い出に残る滞在をご提供します。ホノルルの中心に位置する当ホテルは、活気あふれる街の中心に近い最高のロケーションにありながら、安心してゆったりとくつろげるホテルです。高級アメニティもお楽しみください。また、周辺には、世界的に有名なワイキキビーチ、アラモアナショッピングセンター、マジックアイランド・ビーチパーク、カカアコの活気あるレストランや地ビール工場などの観光スポットもあります。

2024年1月オープン予定

- 39階建てのホテルタワーに299の客室
- オーダーメイドのショッピング体験
- パーソナルトレーニングとウェルネスセンター
- プールサイドのカパナとバーベキュー設備
- ホテル内全体でWi-Fiインターネットアクセス
- シーブルー - ルネッサンス ホノルル内のモダンでスタイリッシュなシーサイド風レストラン
- 屋内と屋外のお風呂
- 毎日のハウスキーピング

1388 Kapi'olani Blvd. Honolulu, HI 96814
jp.rrhonolulu.com/



綿密にデザインされた客室およびACロビーやACライブラリーなどの共有スペースには、洗練された家具、こだわりのアートワーク、落ち着いた照明が備わっています。ホテル館内には、ヨーロッパ風の朝食が楽しめるACキッチンがあります。また、ACラウンジはクリエイティビティ溢れる共同スペースで、厳選されたワインを提供する充実したバーを完備しています。スピークイージーバー&レストラン「ユアーズ・トゥルーリー」では、手作りのカクテルやエリクサーをお楽しみいただけます。

2024年1月オープン予定

- ホノルルのダウンタウン、ビジネス街に近い場所に位置
- 客室数112室
- スタンダードクイーン - 17室
- スタンダードキング - 95室
- 最新設備のフィットネスセンター
- ACキッチンでの毎日の朝食
- 会議や屋外イベントスペース
- ハワイコンベンションセンターから約5.1キロ
- ユアーズ・トゥルーリー・スピークイージー・カクテル/レストラン

1111 Bishop St. Honolulu, HI 96818
ac-hotels.marriott.com/ja-JP/



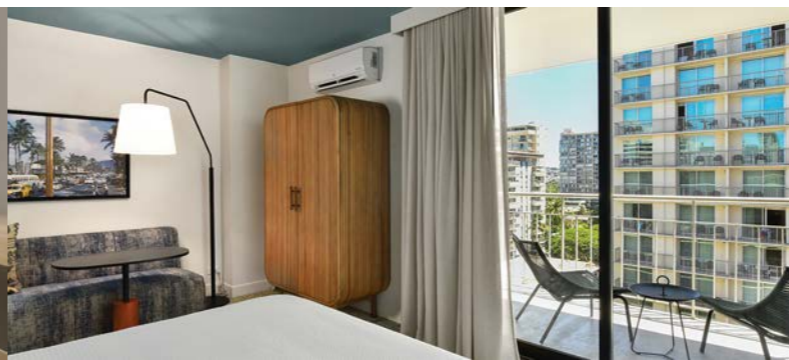
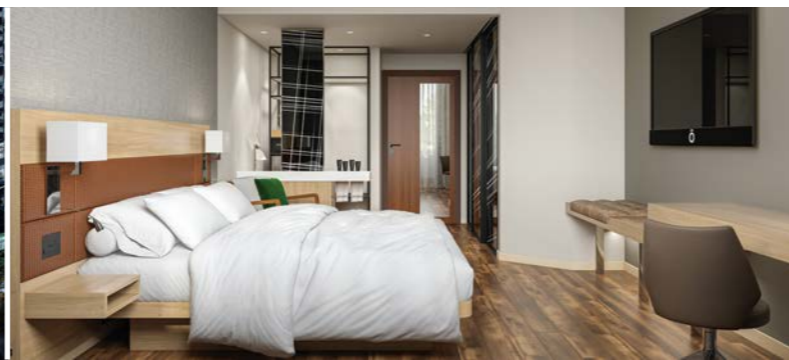
ROMER HOUSE WAIKIKI

ワイキキにはビーチ以外にもたくさんの魅力があります。ワイキキの中心部、ナファ通りに位置するこの隠れ家のような個性的なホテル「ローマー ハウス ワイキキ」は、大人専用の宿泊施設であり、よくあるオアフ島旅行とは一線を画しています。1階の居酒屋「オキナ」では、和食とハワイの食文化を融合した料理と、豊富な品揃えの日本酒やジャパニーズウイスキーを楽しめます。2階にあるプールは、日光浴よりも社交的な雰囲気に向けた、心地良くくつろぎの場所です。客室は、プライベートライニングにつながる床から天井までの引き戸、ハワイのアート、コーヒー、ゆったりとしたラウンジ席を完備しています。

2024年春オープン予定

- 客室数179室
- スタンダードクイーン - 18室
- クイーン/バルコニー付クイーン - 54室
- スタンダードキング - 36室
- バルコニー付キング - 71室
- プールと屋外ラウンジ
- 居酒屋レストラン&バー
- ハワイコンベンションセンターから約1.6km

415 Nahua St. Honolulu, HI 96815
Amadeus GDS: XT HNL300 | Galileo/Apollo GDS: XT 09041
Sabre GDS: XT 023459 | WorldSpan GDS: XT HNL30



マウイ島の ホテル



ハワイで2番目に大きな島であるマウイ島は、別名「渓谷の島」として知られています。世界的に有名なビーチ、神聖なイアオ渓谷、冬の間に移動するザトウクジラの回遊の眺め、現地農家の食材を使った料理、ハレアカラから見る雄大な日の出と夕日など、この島は多くの人から愛されています。アメリカの旅行雑誌 コンデナスト・トラベラーの読者から20年以上も「アメリカで最高の島」に選ばれてきたマウイ島は、まさにその名にふさわしい島です。



Loyal Lāhaina

RESORT & BUNGALOWS

ロイヤル ラハйна リゾートは、マウイ島カアナパリに位置するトロピカルなリゾートです。敷地内には、ポリネシアの雰囲気を経験できる「マイス・オブ・マウイ・ルアウ」をご用意し、ご宿泊のゲストやマウイ島を訪れる観光客の皆様にお楽しみいただいております。海辺でマッサージを受けられる「アラナ スパ」で、心身共にリラックスできます。また、現地の食材を使った料理とトロピカルなカクテルを楽しめる名物レストラン「ロイヤルオーシャンテラス」も魅力です。ロイヤル ラハйна リゾートは、マウイ島でリラックスした休暇を過ごすのに最適な場所です。

2780 Keka'a Dr. Lāhainā, HI 96761

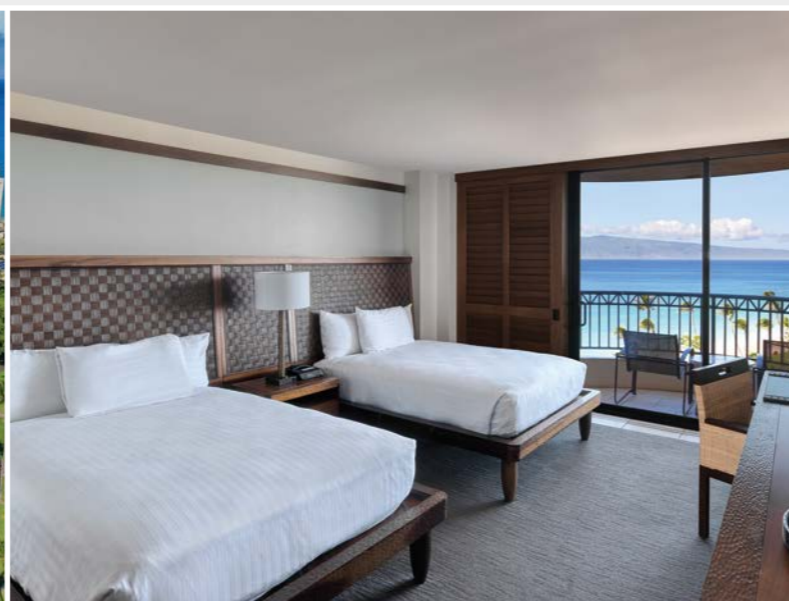
royallahaina.com

Amadeus GDS: YX JHMRLR | Galileo/Apollo GDS: YX 85517

Sabre GDS: YX 030313 | WorldSpan GDS: YX JHMRL

- マウイ島の有名なカアナパリビーチに面した約11ヘクタールのビーチフロントリゾート
- 12階建てのタワーと21のコテージからなる494室の客室
- マッサージ、フェイシャル、ボディトリートメントでリラクゼーションを提供するアラナ スパ
- 敷地内に350席以上の観覧席を設けたマウイ・ルアウの神話ショー
- 朝食、ランチ、ディナーを提供するオーシャンフロントレストラン

- ビーチバー、雑貨店、カフェ、アイスクリーム店も併設
- ビーチフロントとガーデンの5つの素晴らしい会場
- ショッピングモールのホエラズ・ビレッジまで徒歩で約1.6km
- ホテルからの無料送迎付きのカアナパリ・トロリー
- カアナパリゴルフコースの36ホールに隣接した便利なロケーション



大手ホスピタリティ 投資・経営会社

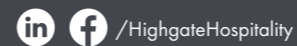


HIGHGATE
HOTELS
- ハワイリージョン



ハイゲートは30年以上、
ホスピタリティ資産の投資および
運営パートナーとして第一線で活
躍してきました。

ハイゲートは、ホスピタリティ業界
で信頼と実績を積み重ねてきた世
界有数の企業です。同社は、ホテ
ルオーナーやブランドにとって、信
頼できる最高のパートナーとなる
ことでしょう。



© 2023 All Rights Reserved - Highgate Hospitality

ACホテル・ホノルル

1111 Bishop St. Honolulu, HI 96818

アロヒラニリゾートワイキキビーチ

2490 Kalākaua Ave. Honolulu, HI 96815
jp.alohilaniresort.com

コートヤードバイマリオットワイキキ

400 Royal Hawaiian Ave. Honolulu, HI 96815
marriott.com/hnlow

ヒルトンガーデンインワイキキ

2330 Kūhiō Ave. Honolulu, HI 96815
hgiwaikikibeach.com

パゴダ ホテル

1525 Rycroft St. Honolulu, HI 96814
pagodahotel.com

パークショアワイキキ

2586 Kalākaua Ave. Honolulu, HI 96815
jp.parkshorewaikiki.com

ルネッサンス ホノルルホテル&スパ

1388 Kapiolani Blvd. Honolulu, HI 96814
jp.rrhonolulu.com

ローマーハウスワイキキ

415 Nahua St. Honolulu, HI 96815

ローマーワイキキアットザアンバサダー

2040 Kūhiō Ave. Honolulu, HI 96815

ロイヤルラハイナリゾート

2780 Keka'a Drive Lāhainā, HI 96761
royallahaina.com

ツインフィンワイキキ

2570 Kalākaua Ave. Honolulu, HI 96815
jp.twinfinwaikiki.com

